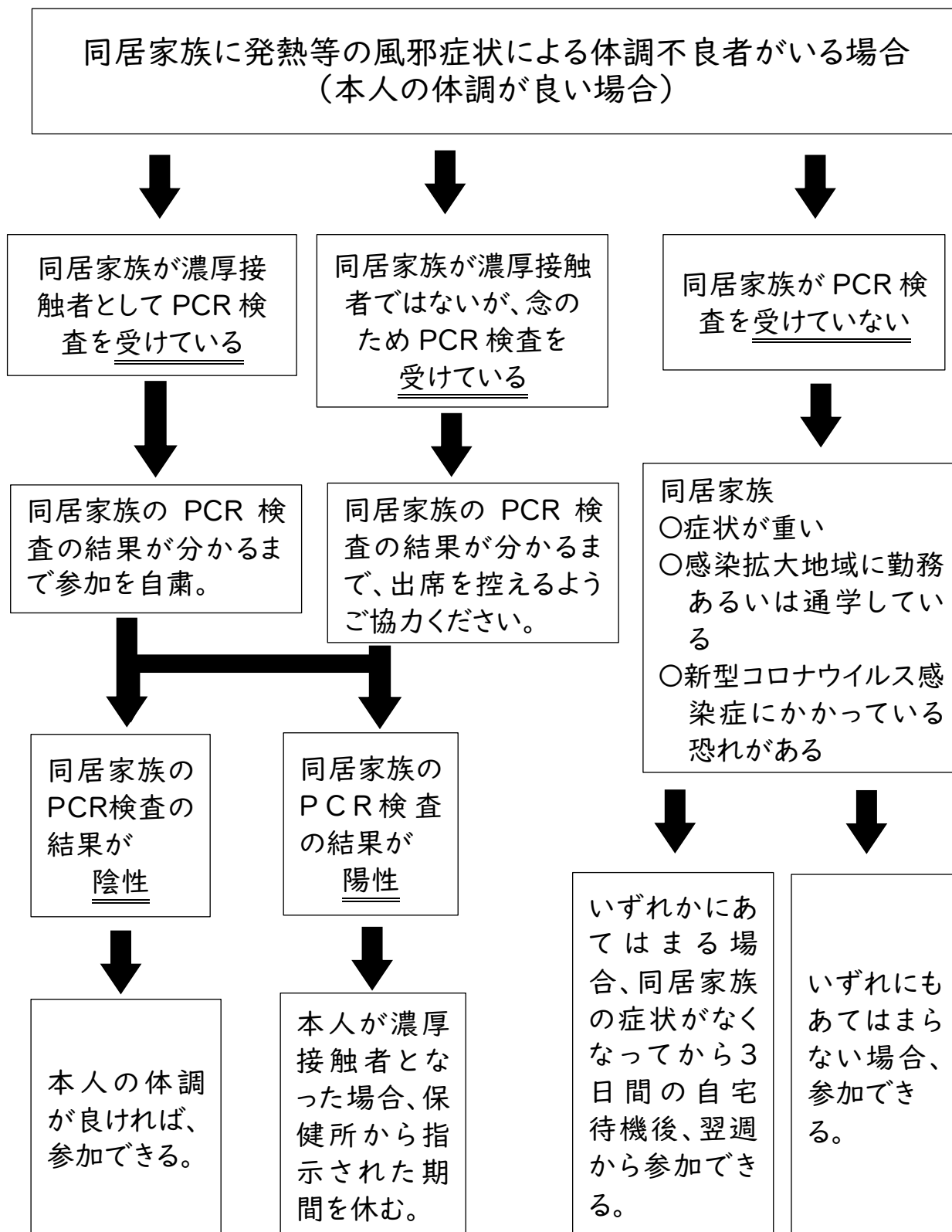


【フローチャート】

「同居家族に体調不良者がいる場合の選手の参加に関する考え方」



周囲の人が陽性になった場合に

確認・実施していただきたいこと

症状あり

あなた自身の健康状態

症状がない

「周囲の人が陽性になった場合（症状なし）」をご確認ください。

症状がある

発熱や咳などの症状がある場合



季節性インフルエンザ等の症状と非常に似ています。「風邪だから大丈夫」と自己判断で出社・登校などすると、クラスター感染を引き起こす原因となります。

陽性になった方は同居者ですか？

同居者

同居者ではない

- 一緒に食事
- 職場の同僚
- 学校のクラスメートなど

やっていただきたいこと

ご自身で濃厚接触者かどうかを確認してください

川崎市
ホームページ

濃厚接触者の方の健康観察

濃厚接触者に該当する

濃厚接触者に該当しない

濃厚接触者に該当します

自宅待機してください

自宅待機してください

やっていただきたいこと

以下の医療機関に診療・検査が可能かお問合せください。

1 かかりつけ医

医師の判断で検査を実施します

かかりつけ医がない（かかりつけ医で対応ができない）場合

2 発熱診療等医療機関のうち、濃厚接触者の受診が可能な医療機関

川崎市
ホームページ

発熱などの症状がある方へ

- 必ず事前に相談、予約をしてから診療を受けてください。
- 相談の際、「濃厚接触者である」ことを医療機関に伝えてください。

検査で陰性

自宅待機

やっていただきたいこと

1 家庭内でマスク着用や手洗い等の感染対策を実施

2 感染者の発症日または感染対策を実施した日のどちらか遅い方から7日間は自宅待機

3 1日2回体温を測定し健康観察外出を控え、人との接触を避ける

お勤め・通学している方

1 お勤め・通学先に自分が濃厚接触者であることを伝えてください。

2 お勤め先から「保健所（市）への確認」を求められた場合は、

川崎市
ホームページ

事業者の皆様へをご確認いただくよう、ご案内ください。

やっていただきたいこと

以下の医療機関に診療・検査が可能かお問合せください。

1 かかりつけ医

医師の判断で検査を実施します

かかりつけ医がない（かかりつけ医で対応ができない）場合

2 以下のページに掲載している発熱診療等医療機関をご確認ください

川崎市
ホームページ

発熱などの症状がある方へ

必ず事前に相談、予約をしてから診療を受けてください。

検査で陰性

生活に制限はありませんが、引き続き感染対策をしてお過ごしください。



検査で陽性

こちらをご確認ください

川崎市
ホームページ

陽性の診断を受けた皆様へ

周囲の人が陽性になった場合に

確認・実施していただきたいこと

症状なし

あなた自身の健康状態

症状がない

症状がある（発熱や咳など）
「周囲の人が陽性になった場合（症状あり）」をご確認ください。

陽性になった方は **同居者** ですか？

同居者

同居者ではない

- 一緒に食事
- 職場の同僚
- 学校のクラスメートなど

濃厚接触者に該当します

やっていただきたいこと
ご自身で濃厚接触者かどうかを確認してください
[川崎市ホームページ](#) **濃厚接触者の方の健康観察**

濃厚接触者に該当する

濃厚接触者に該当しない

自宅待機

自宅待機してください

生活に制限はありませんが、引き続き感染対策をしてお過ごしてください。



やっていただきたいこと

1 家庭内でマスク着用や手洗い等の感染対策を実施

2 感染者の発症日または感染対策を実施した日のどちらか遅い方から**7日間**は**自宅待機**

3 1日2回体温を測定し**健康観察**外出を控え、人との接触を避ける

お勤め・通学している方

1 お勤め・通学先に自分が濃厚接触者であることを伝えてください。

2 お勤め先から「保健所（市）への確認」を求められた場合は、
[川崎市ホームページ](#) **事業者の皆様へ**をご確認いただくよう、ご案内ください。

自宅待機中に**症状が出た**場合

自宅待機中に**症状が出なかった**場合

やっていただきたいこと

以下の医療機関に診療・検査が可能かお問合せください。

1 **かかりつけ医** 医師の判断で検査を実施します

かかりつけ医がない（かかりつけ医で対応ができない）場合

2 **発熱診療等医療機関のうち、濃厚接触者の受診が可能な医療機関**

[川崎市ホームページ](#)
発熱などの症状がある方へ（発熱診療等医療機関）

・必ず事前に相談、予約をしてから診療を受けてください。
・相談の際、「濃厚接触者である」ことを医療機関に伝えてください。

症状なしの場合は **8日目に待機解除**

10日間が経過するまでは以下の対応を継続

- 検温等による健康状態の確認
- リスクの高い場所の利用や会食を避ける

検査を受けたい方 **こちらをご確認ください**